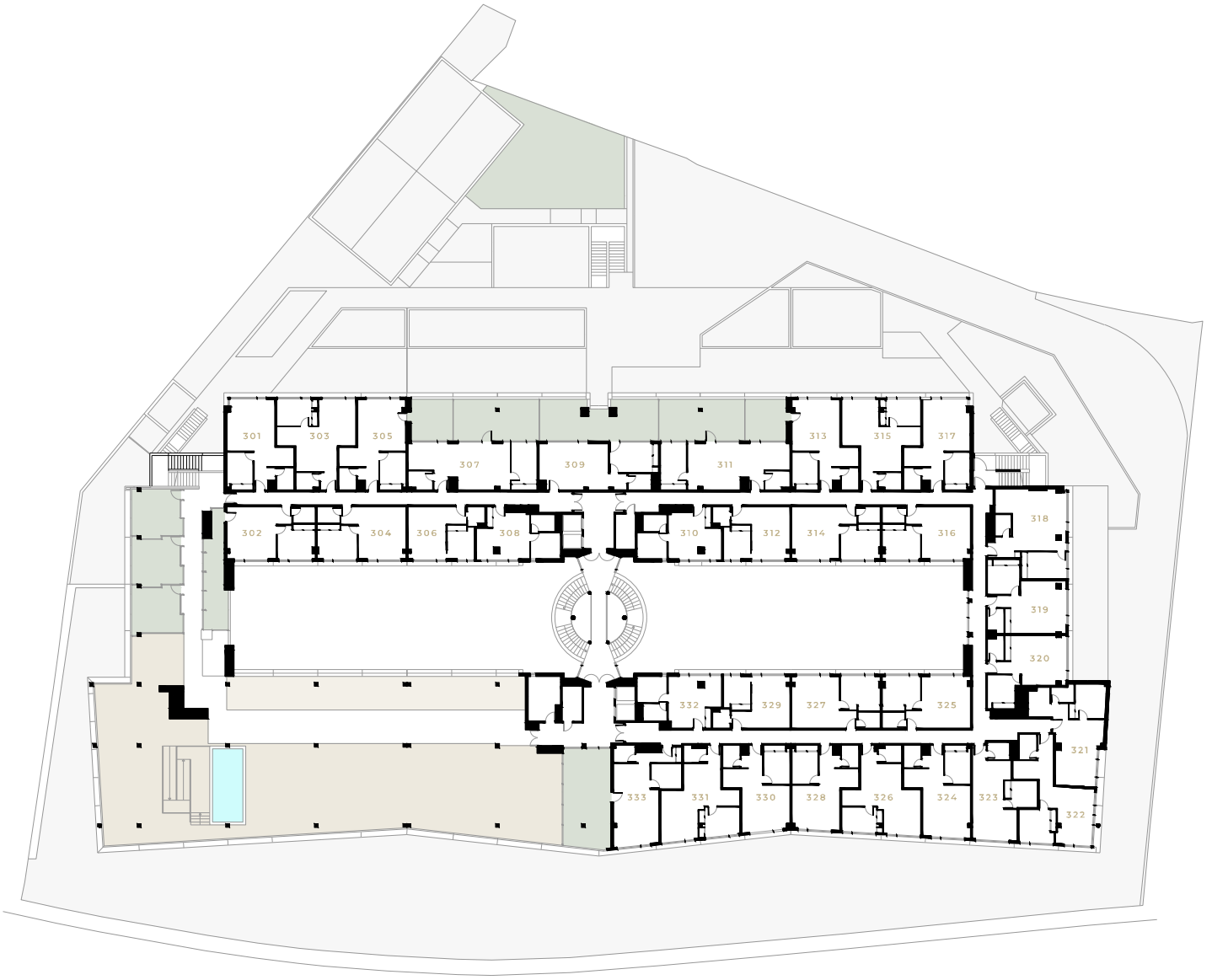


# 11 EAGLEHILL

## PLANTA 03



Avenida Cerro del Águila



El edificio tiene un uso urbanístico industrial y terciario, con áreas deportivas y garajes. Este plano está basado en un proyecto inicial, pudiendo sufrir modificaciones por motivos técnicos o jurídicos y a criterio de la dirección facultativa. El equipamiento de cocina y la decoración no están incluidos en el producto.



UBICACIÓN  
ESTRATÉGICA



CONEXIONES



VIGILANCIA



ZONAS  
AJARDINADAS



PARKING  
PRIVADO



TERRAZA  
USO COMÚN



COWORKING



PADEL



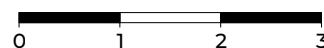
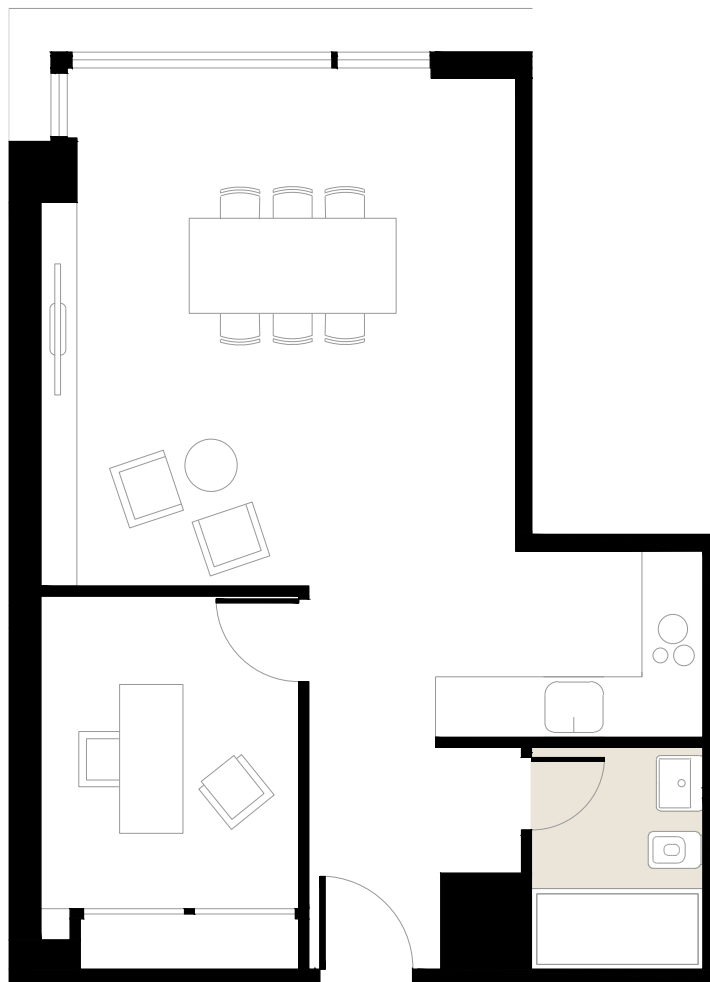
ZONA  
AGUA



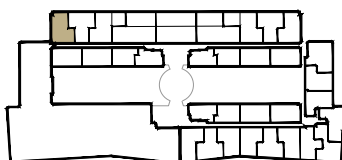
GIMNASIO

# 11 EAGLEHILL

## DESPACHO 301



El edificio tiene un uso urbanístico industrial y terciario, con áreas deportivas y garajes. Este plano está basado en un proyecto inicial, pudiendo sufrir modificaciones por motivos técnicos o jurídicos y a criterio de la dirección facultativa. El equipamiento de cocina y la decoración no están incluidos en el producto.

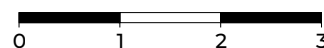
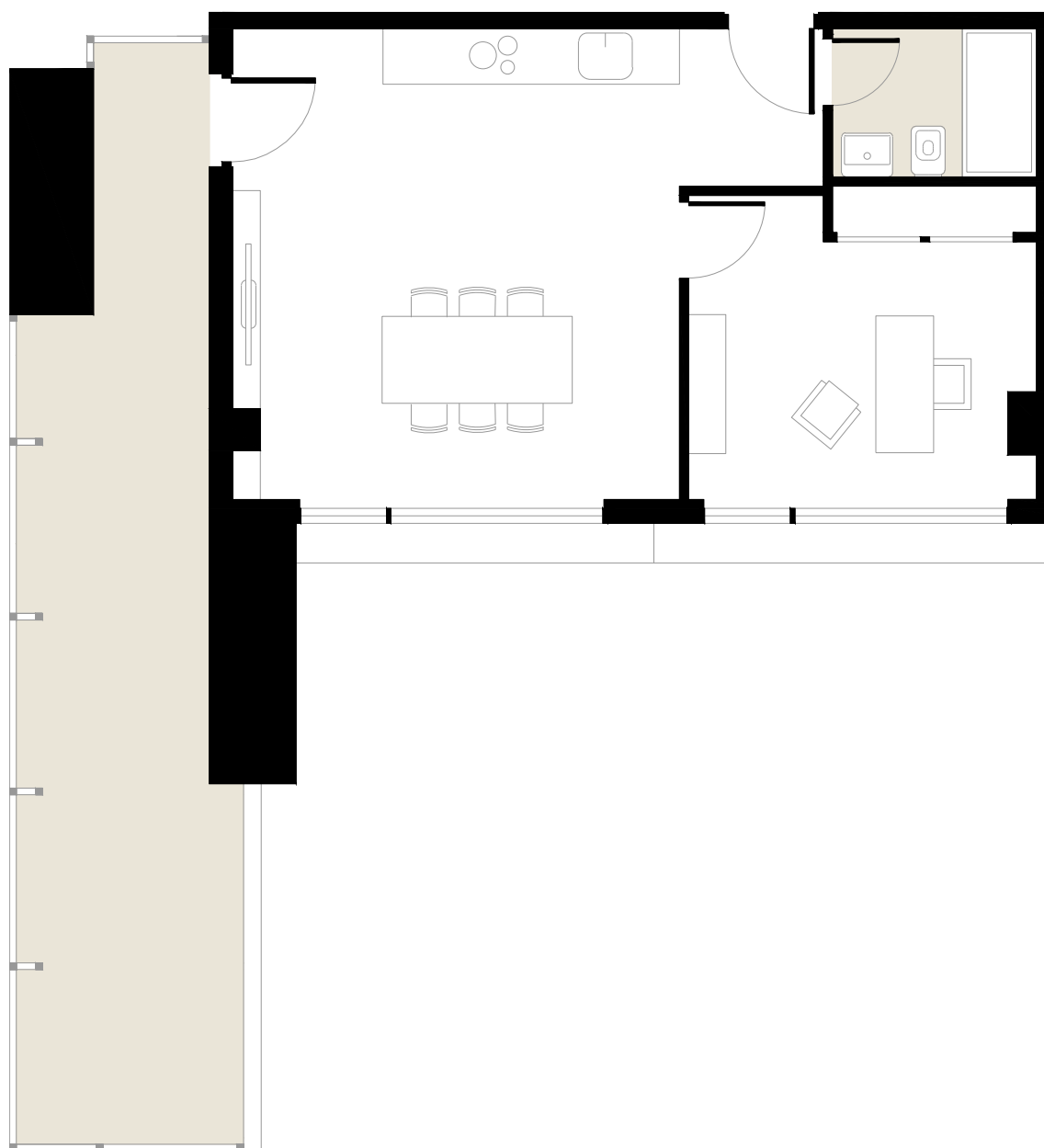


Superficie construida cerrada: 54,88 m<sup>2</sup>

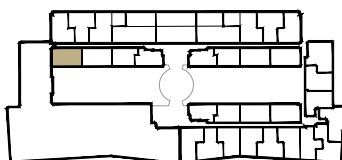
Superficie construida total: 68,52 m<sup>2</sup>

# 11 EAGLEHILL

## DESPACHO 302



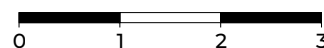
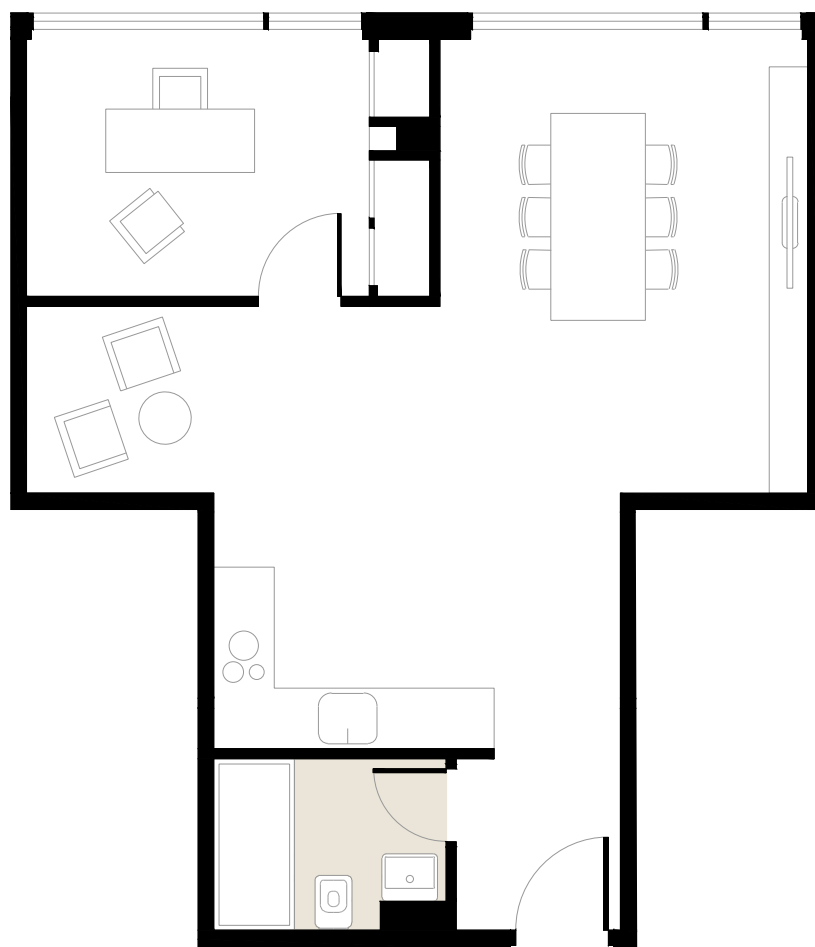
El edificio tiene un uso urbanístico industrial y terciario, con áreas deportivas y garajes. Este plano está basado en un proyecto inicial, pudiendo sufrir modificaciones por motivos técnicos o jurídicos y a criterio de la dirección facultativa. El equipamiento de cocina y la decoración no están incluidos en el producto.



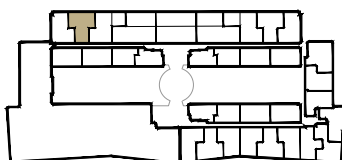
Superficie construida cerrada: 49,47 m<sup>2</sup>  
Superficie construida total: 61,77 m<sup>2</sup>  
Superficie Terraza: 24,01 m<sup>2</sup>

# 11 EAGLEHILL

## DESPACHO 303



El edificio tiene un uso urbanístico industrial y terciario, con áreas deportivas y garajes. Este plano está basado en un proyecto inicial, pudiendo sufrir modificaciones por motivos técnicos o jurídicos y a criterio de la dirección facultativa. El equipamiento de cocina y la decoración no están incluidos en el producto.

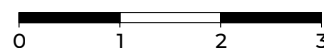
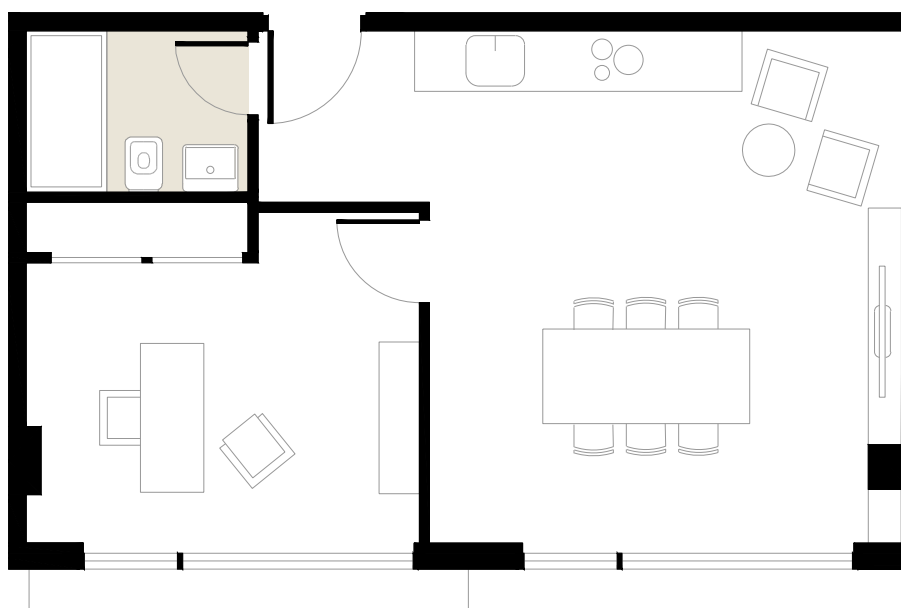


Superficie construida cerrada: 57,35 m<sup>2</sup>

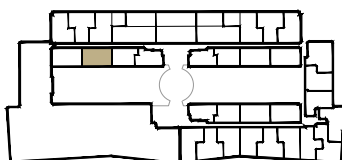
Superficie construida total: 71,60 m<sup>2</sup>

# 11 EAGLEHILL

## DESPACHO 304



El edificio tiene un uso urbanístico industrial y terciario, con áreas deportivas y garajes. Este plano está basado en un proyecto inicial, pudiendo sufrir modificaciones por motivos técnicos o jurídicos y a criterio de la dirección facultativa. El equipamiento de cocina y la decoración no están incluidos en el producto.

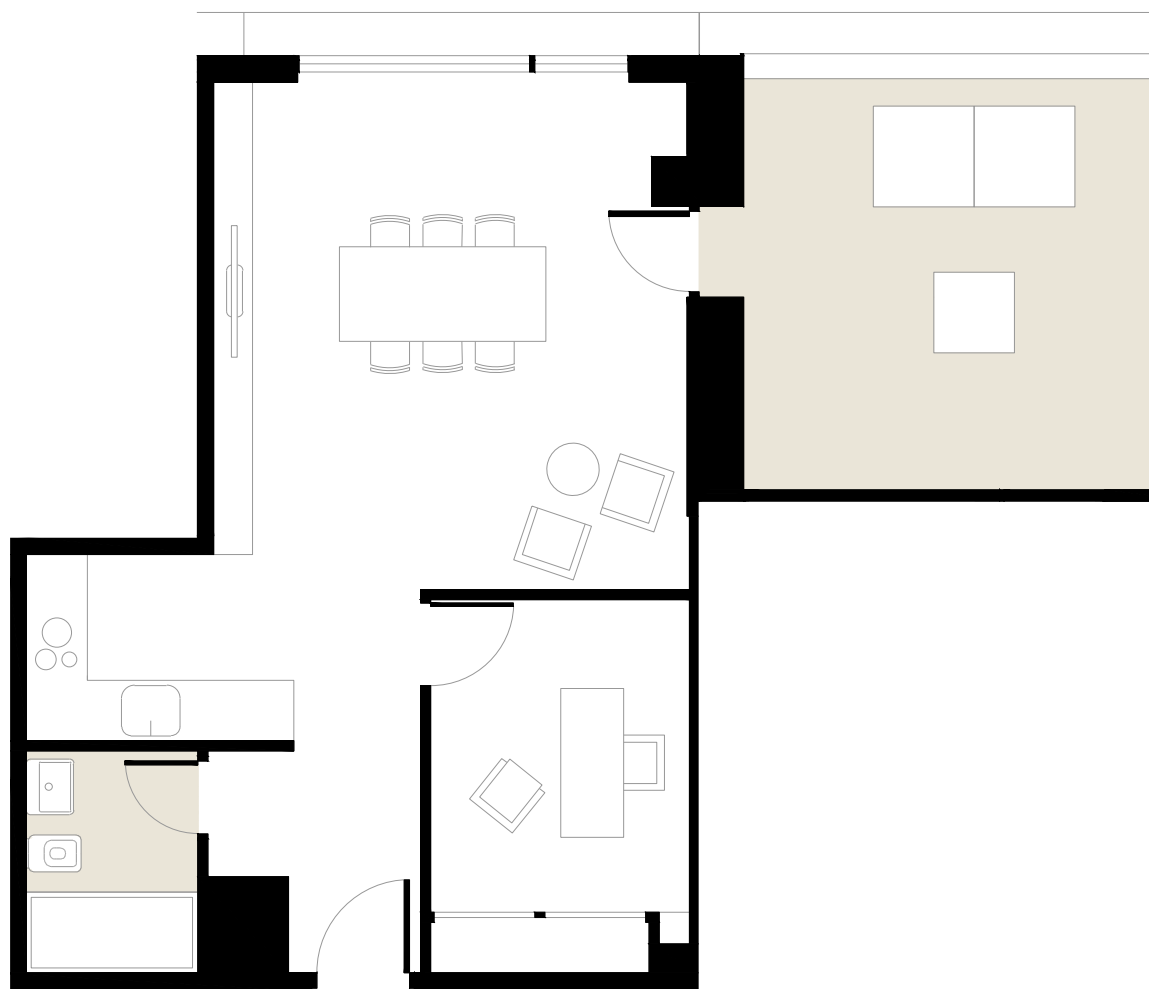


Superficie construida cerrada: 49,28 m<sup>2</sup>

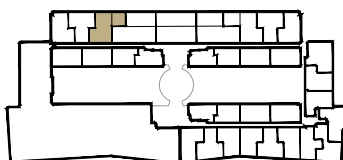
Superficie construida total: 61,53 m<sup>2</sup>

# 11 EAGLEHILL

## DESPACHO 305



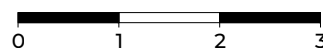
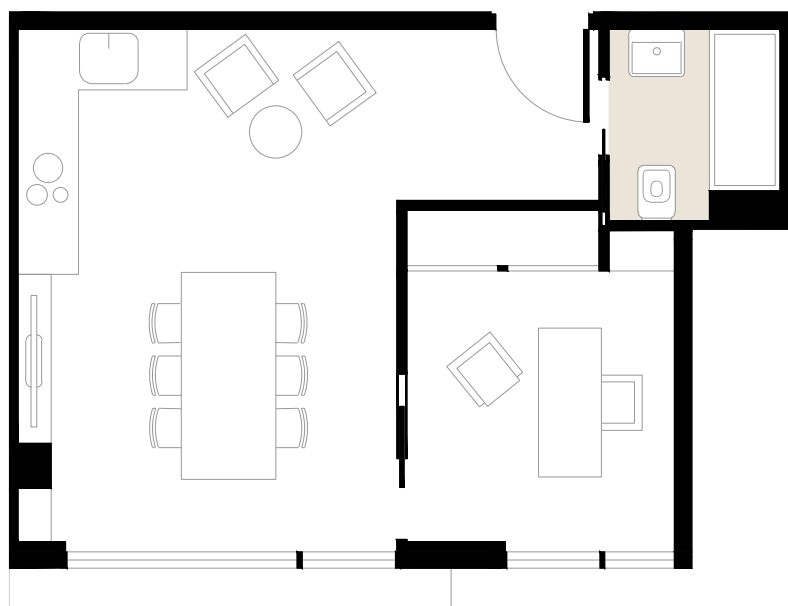
El edificio tiene un uso urbanístico industrial y terciario, con áreas deportivas y garajes. Este plano está basado en un proyecto inicial, pudiendo sufrir modificaciones por motivos técnicos o jurídicos y a criterio de la dirección facultativa. El equipamiento de cocina y la decoración no están incluidos en el producto.



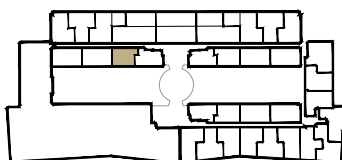
Superficie construida cerrada: 53,27 m<sup>2</sup>  
Superficie construida total: 66,51 m<sup>2</sup>  
Superficie Terraza: 16,91 m<sup>2</sup>

# 11 EAGLEHILL

## DESPACHO 306



El edificio tiene un uso urbanístico industrial y terciario, con áreas deportivas y garajes. Este plano está basado en un proyecto inicial, pudiendo sufrir modificaciones por motivos técnicos o jurídicos y a criterio de la dirección facultativa. El equipamiento de cocina y la decoración no están incluidos en el producto.

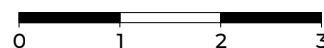
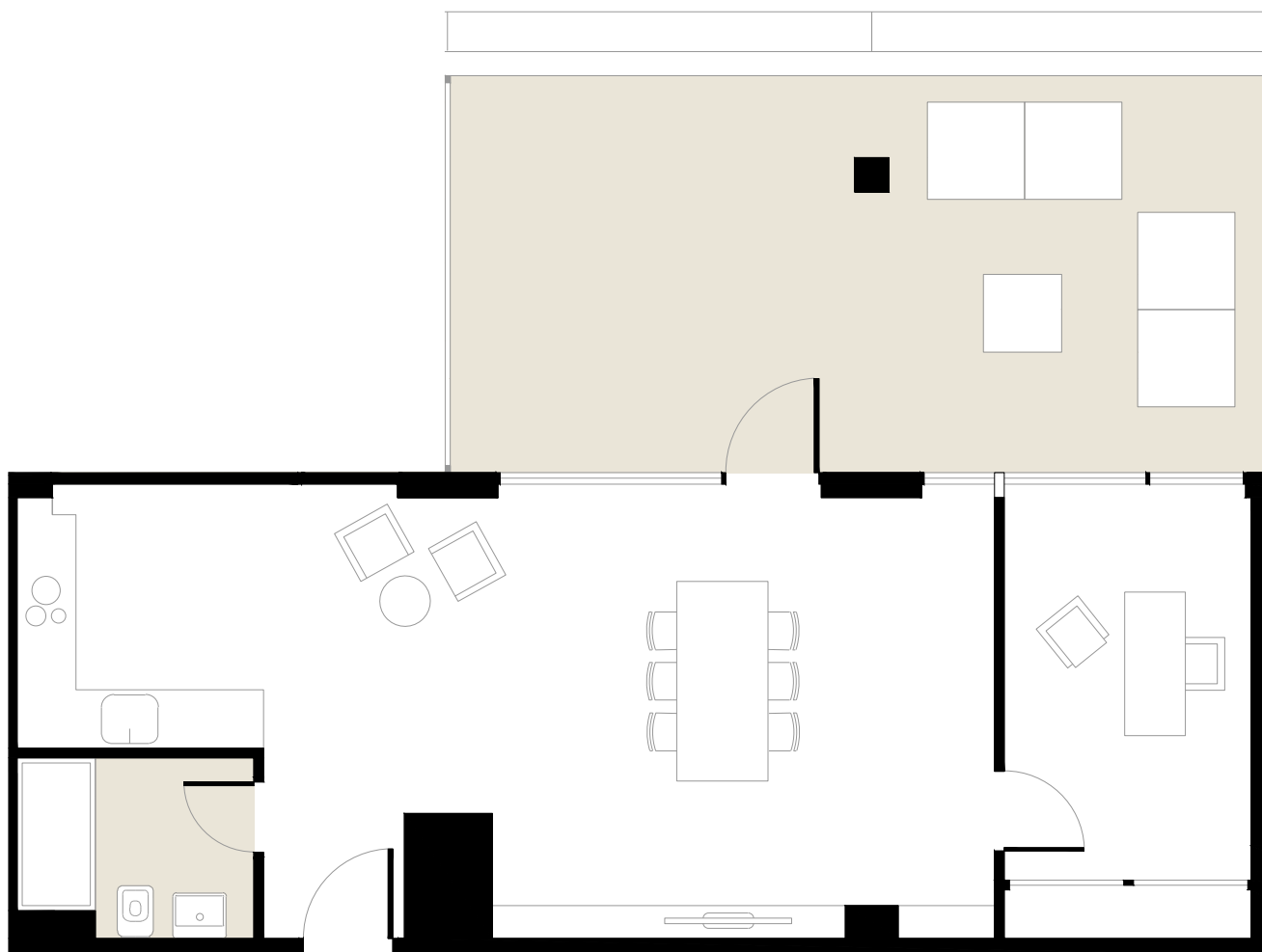


Superficie construida cerrada: 39,47 m<sup>2</sup>

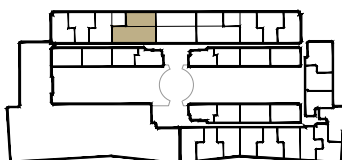
Superficie construida total: 49,28 m<sup>2</sup>

# 11 EAGLEHILL

## DESPACHO 307



El edificio tiene un uso urbanístico industrial y terciario, con áreas deportivas y garajes. Este plano está basado en un proyecto inicial, pudiendo sufrir modificaciones por motivos técnicos o jurídicos y a criterio de la dirección facultativa. El equipamiento de cocina y la decoración no están incluidos en el producto.

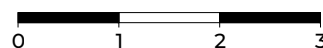
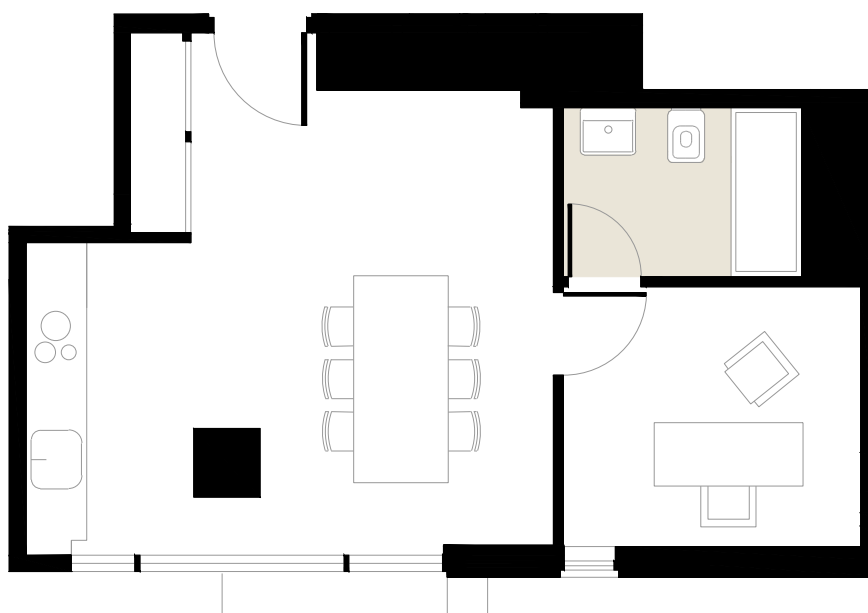


Superficie construida cerrada: 63,42 m<sup>2</sup>  
Superficie construida total: 79,18 m<sup>2</sup>  
Superficie Terraza: 34,26 m<sup>2</sup>

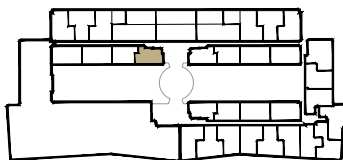


# 11 EAGLEHILL

## DESPACHO 308



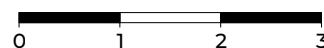
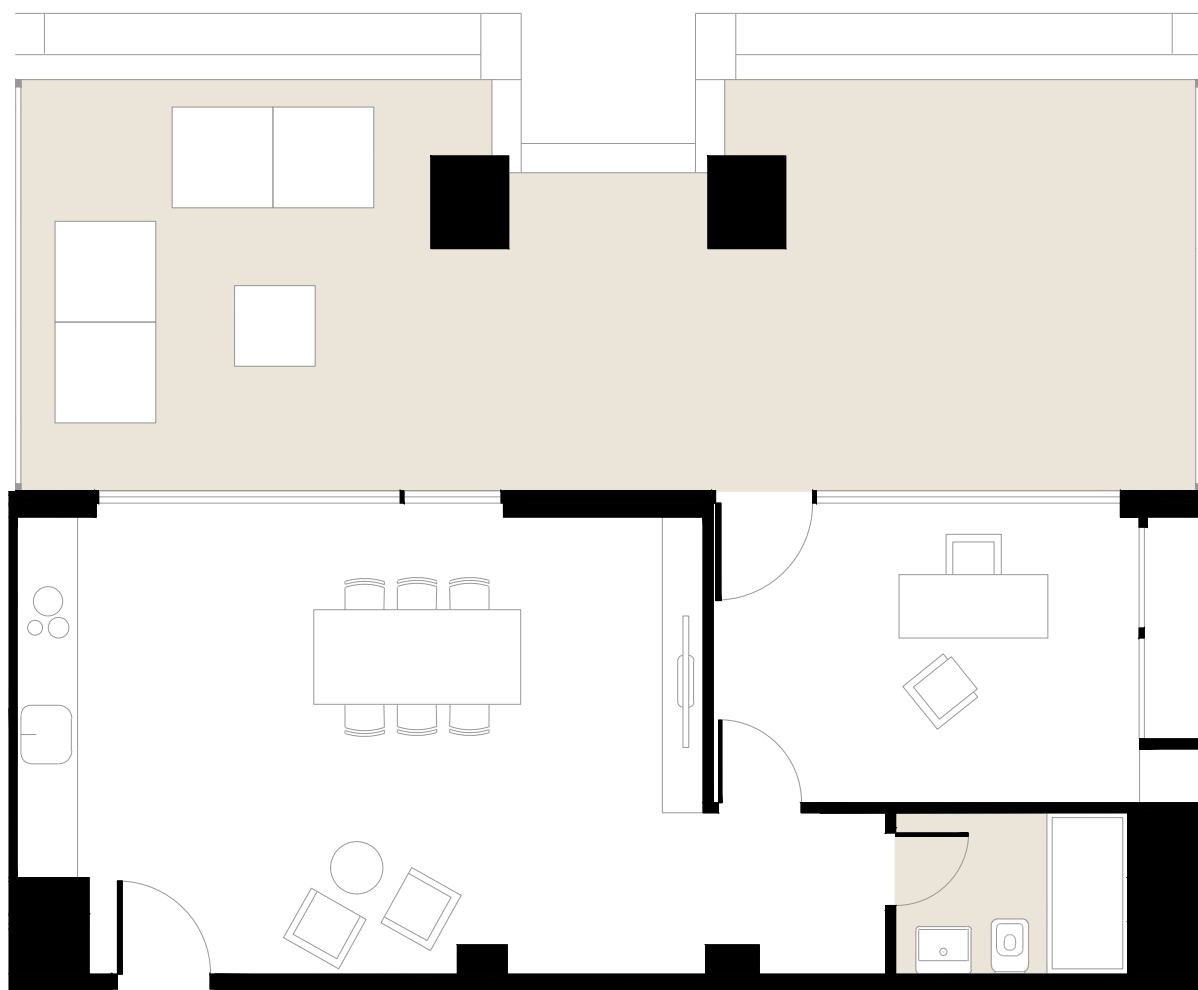
El edificio tiene un uso urbanístico industrial y terciario, con áreas deportivas y garajes. Este plano está basado en un proyecto inicial, pudiendo sufrir modificaciones por motivos técnicos o jurídicos y a criterio de la dirección facultativa. El equipamiento de cocina y la decoración no están incluidos en el producto.



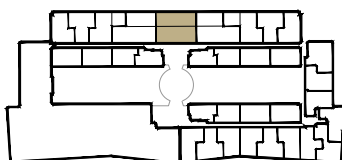
Superficie construida cerrada: 40,11 m<sup>2</sup>  
Superficie construida total: 50,08 m<sup>2</sup>

# 11 EAGLEHILL

## DESPACHO 309



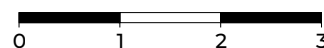
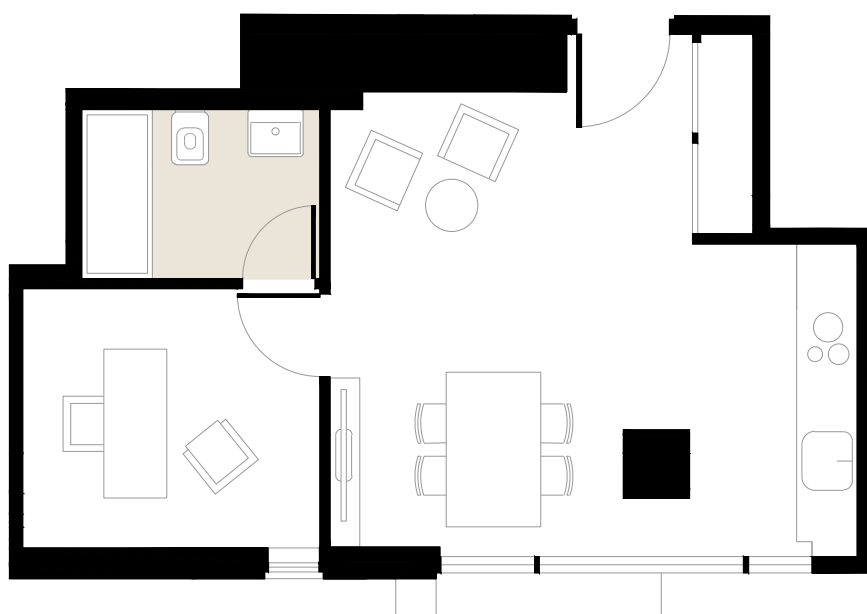
El edificio tiene un uso urbanístico industrial y terciario, con áreas deportivas y garajes. Este plano está basado en un proyecto inicial, pudiendo sufrir modificaciones por motivos técnicos o jurídicos y a criterio de la dirección facultativa. El equipamiento de cocina y la decoración no están incluidos en el producto.



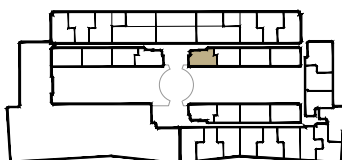
Superficie construida cerrada:	57,89 m <sup>2</sup>
Superficie construida total:	72,28 m <sup>2</sup>
Superficie Terraza:	44,02 m <sup>2</sup>

# 11 EAGLEHILL

## DESPACHO 310



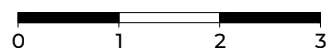
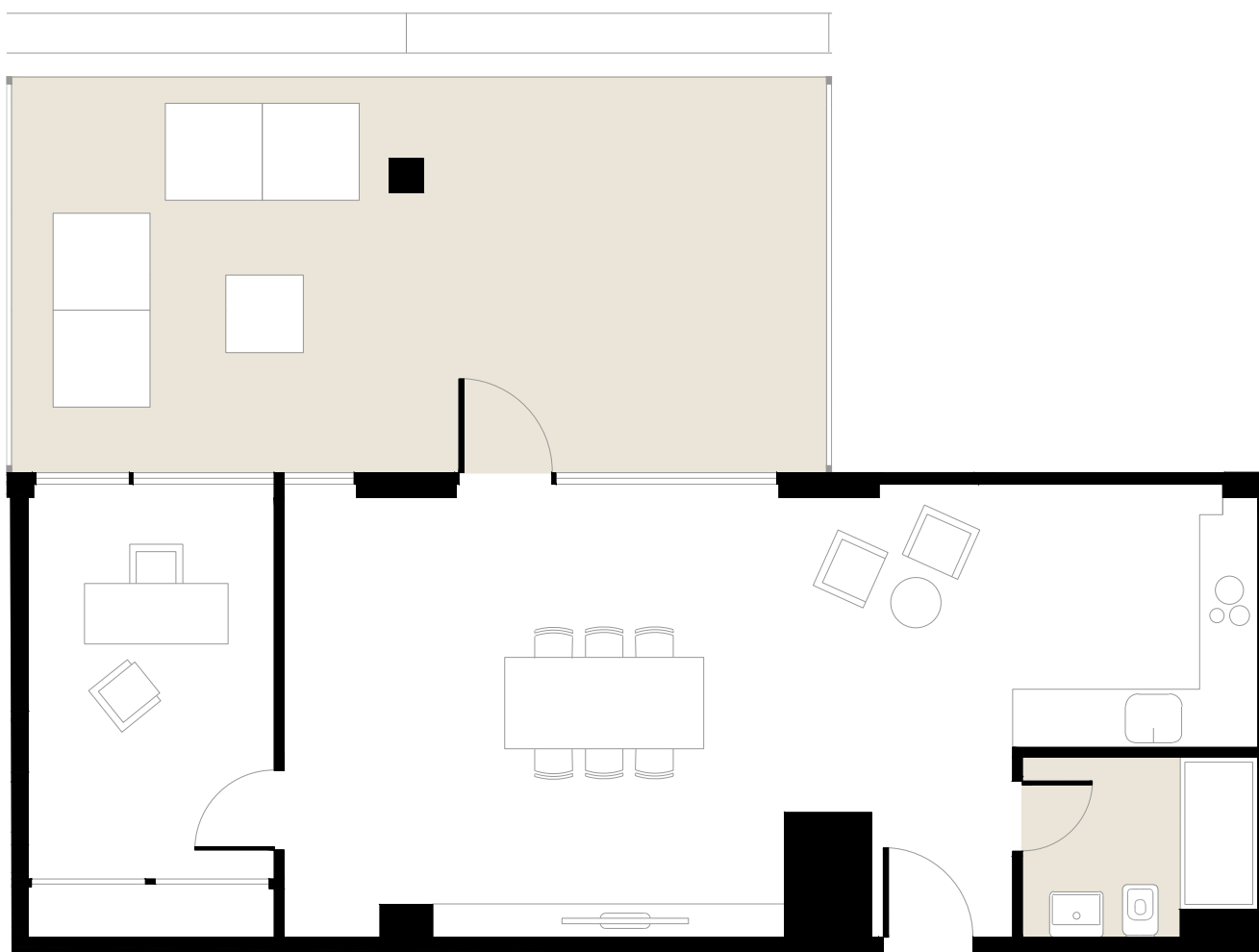
El edificio tiene un uso urbanístico industrial y terciario, con áreas deportivas y garajes. Este plano está basado en un proyecto inicial, pudiendo sufrir modificaciones por motivos técnicos o jurídicos y a criterio de la dirección facultativa. El equipamiento de cocina y la decoración no están incluidos en el producto.



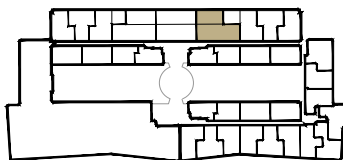
Superficie construida cerrada: 40,11 m<sup>2</sup>  
Superficie construida total: 50,08 m<sup>2</sup>

# 11 EAGLEHILL

## DESPACHO 311



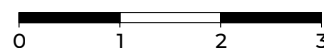
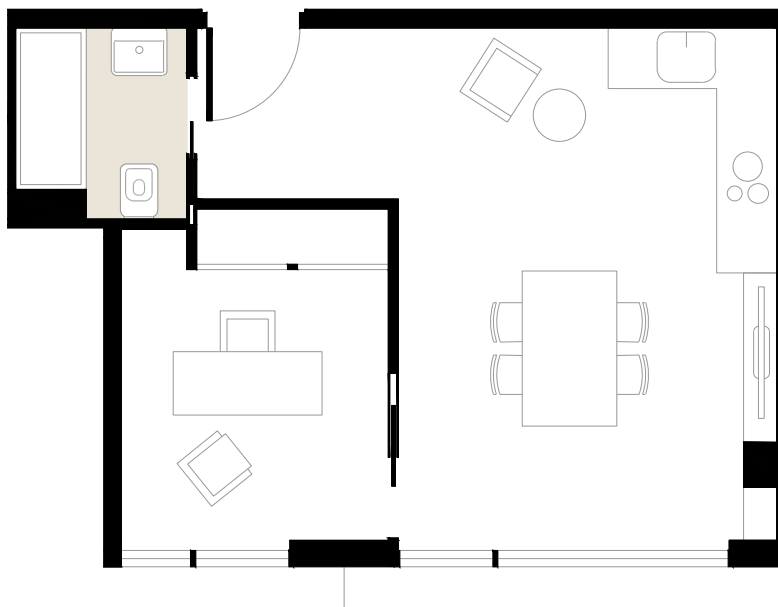
El edificio tiene un uso urbanístico industrial y terciario, con áreas deportivas y garajes. Este plano está basado en un proyecto inicial, pudiendo sufrir modificaciones por motivos técnicos o jurídicos y a criterio de la dirección facultativa. El equipamiento de cocina y la decoración no están incluidos en el producto.



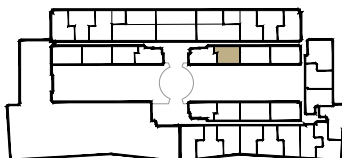
Superficie construida cerrada: 63,42 m<sup>2</sup>  
Superficie construida total: 79,18 m<sup>2</sup>  
Superficie Terraza: 34,26 m<sup>2</sup>

# 11 EAGLEHILL

## DESPACHO 312



El edificio tiene un uso urbanístico industrial y terciario, con áreas deportivas y garajes. Este plano está basado en un proyecto inicial, pudiendo sufrir modificaciones por motivos técnicos o jurídicos y a criterio de la dirección facultativa. El equipamiento de cocina y la decoración no están incluidos en el producto.

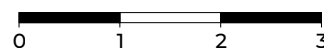
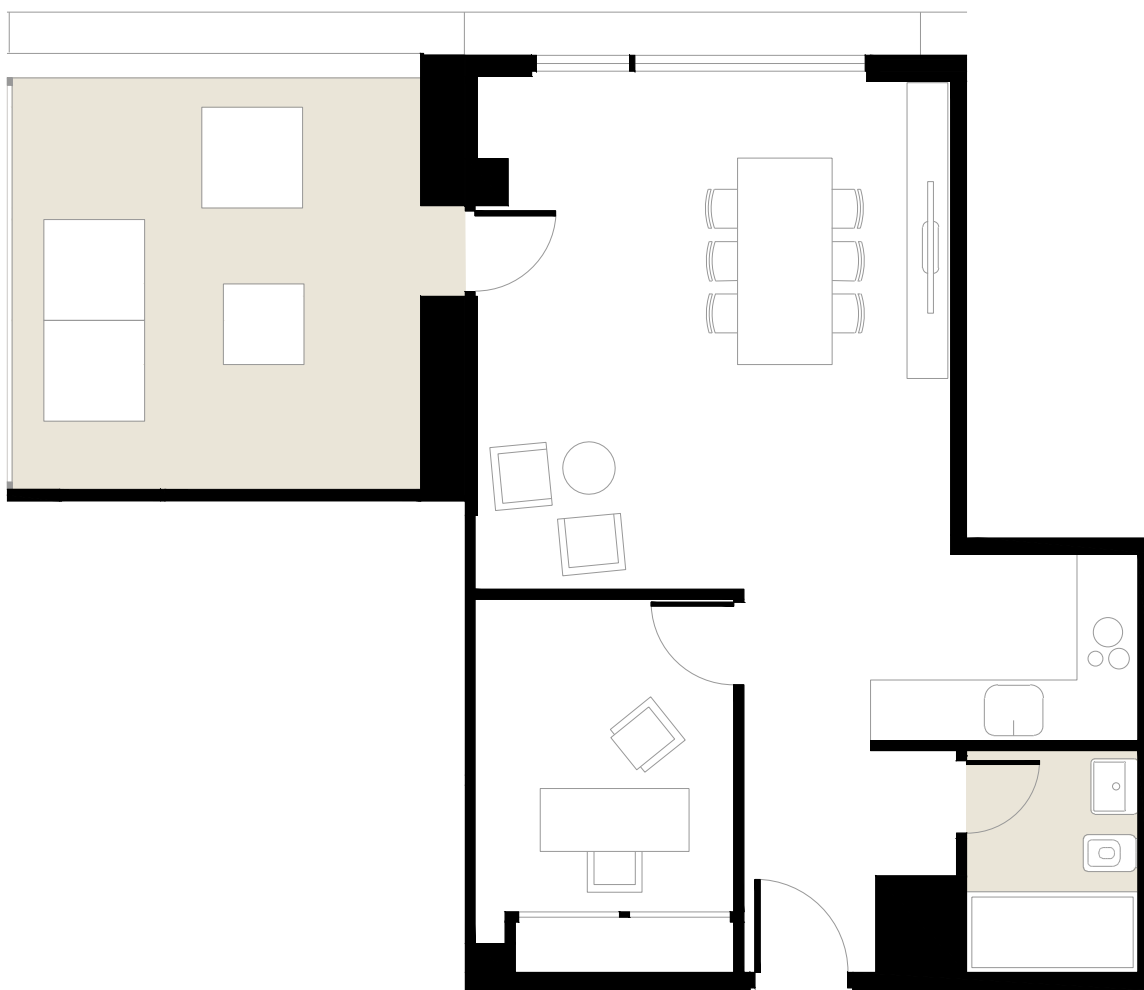


Superficie construida cerrada: 39,47 m<sup>2</sup>

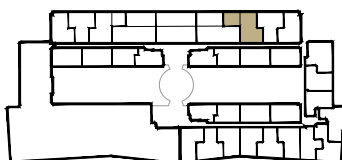
Superficie construida total: 49,28 m<sup>2</sup>

# 11 EAGLEHILL

## DESPACHO 313



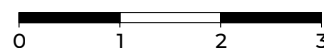
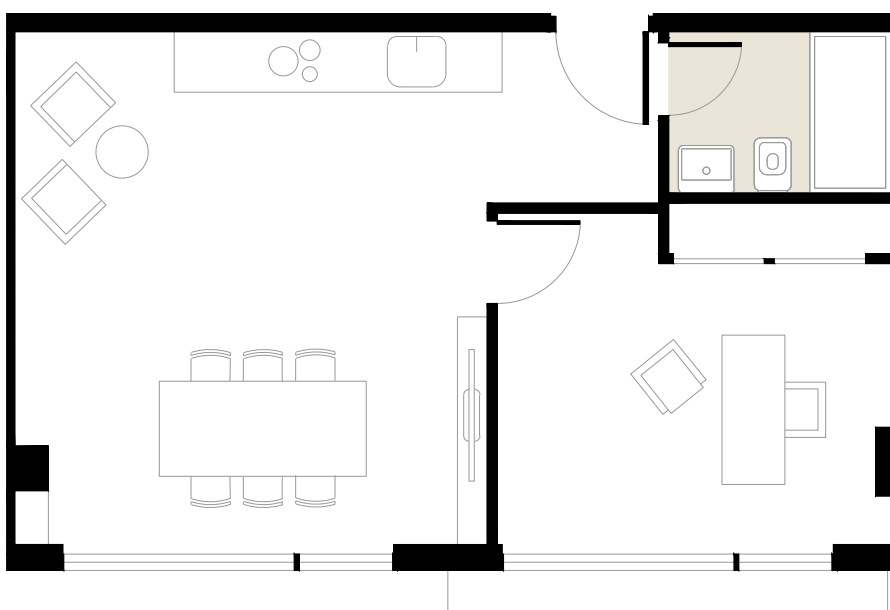
El edificio tiene un uso urbanístico industrial y terciario, con áreas deportivas y garajes. Este plano está basado en un proyecto inicial, pudiendo sufrir modificaciones por motivos técnicos o jurídicos y a criterio de la dirección facultativa. El equipamiento de cocina y la decoración no están incluidos en el producto.



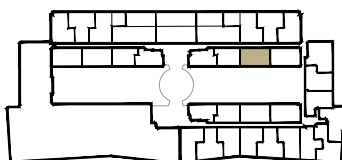
Superficie construida cerrada: 53,27 m<sup>2</sup>  
Superficie construida total: 66,51 m<sup>2</sup>  
Superficie Terraza: 16,91 m<sup>2</sup>

# 11 EAGLEHILL

## DESPACHO 314



El edificio tiene un uso urbanístico industrial y terciario, con áreas deportivas y garajes. Este plano está basado en un proyecto inicial, pudiendo sufrir modificaciones por motivos técnicos o jurídicos y a criterio de la dirección facultativa. El equipamiento de cocina y la decoración no están incluidos en el producto.

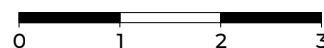
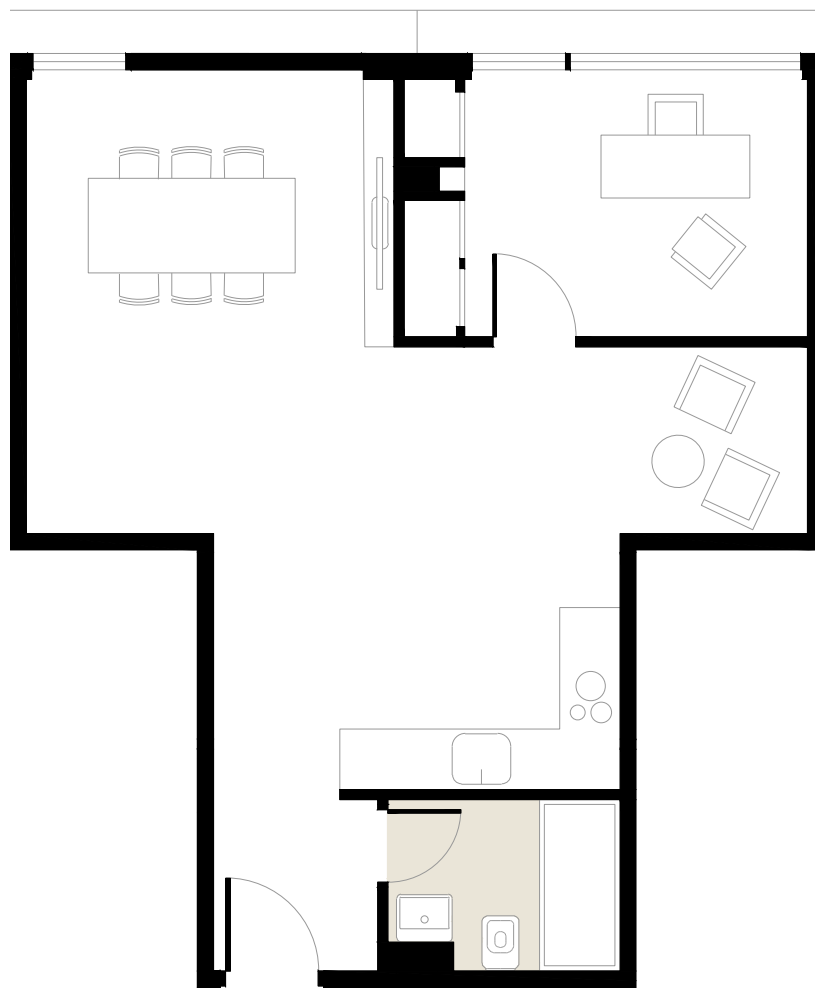


Superficie construida cerrada: 49,28 m<sup>2</sup>

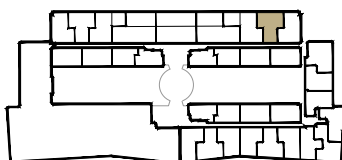
Superficie construida total: 61,53 m<sup>2</sup>

# 11 EAGLEHILL

## DESPACHO 315



El edificio tiene un uso urbanístico industrial y terciario, con áreas deportivas y garajes. Este plano está basado en un proyecto inicial, pudiendo sufrir modificaciones por motivos técnicos o jurídicos y a criterio de la dirección facultativa. El equipamiento de cocina y la decoración no están incluidos en el producto.



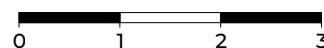
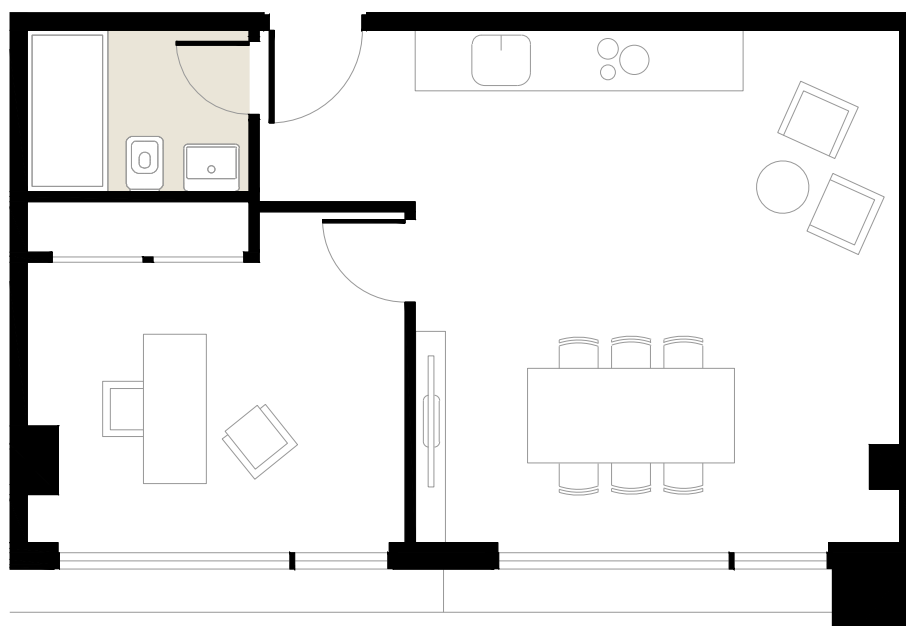
Superficie construida cerrada: 57,35 m<sup>2</sup>

Superficie construida total: 71,60 m<sup>2</sup>

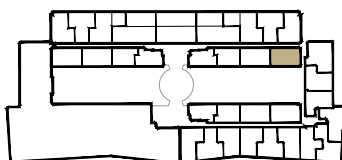


# 11 EAGLEHILL

## DESPACHO 316



El edificio tiene un uso urbanístico industrial y terciario, con áreas deportivas y garajes. Este plano está basado en un proyecto inicial, pudiendo sufrir modificaciones por motivos técnicos o jurídicos y a criterio de la dirección facultativa. El equipamiento de cocina y la decoración no están incluidos en el producto.

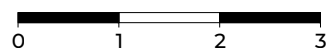
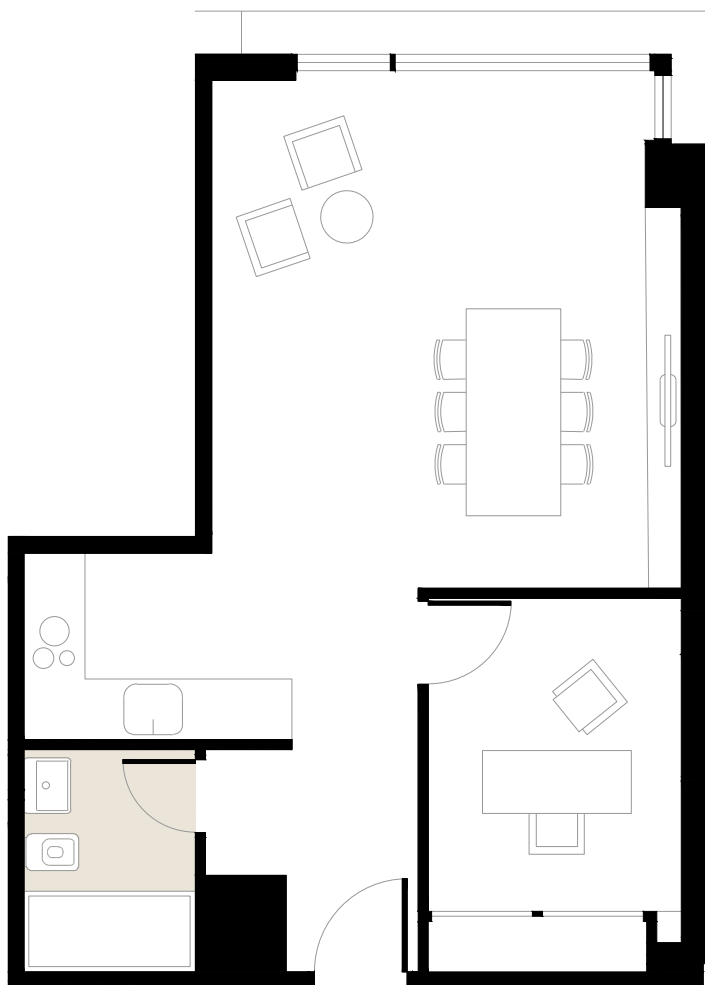


Superficie construida cerrada: 49,47 m<sup>2</sup>

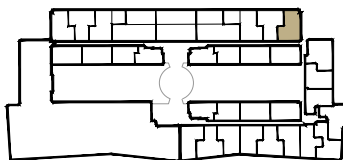
Superficie construida total: 61,77 m<sup>2</sup>

# 11 EAGLEHILL

## DESPACHO 317



El edificio tiene un uso urbanístico industrial y terciario, con áreas deportivas y garajes. Este plano está basado en un proyecto inicial, pudiendo sufrir modificaciones por motivos técnicos o jurídicos y a criterio de la dirección facultativa. El equipamiento de cocina y la decoración no están incluidos en el producto.

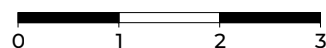
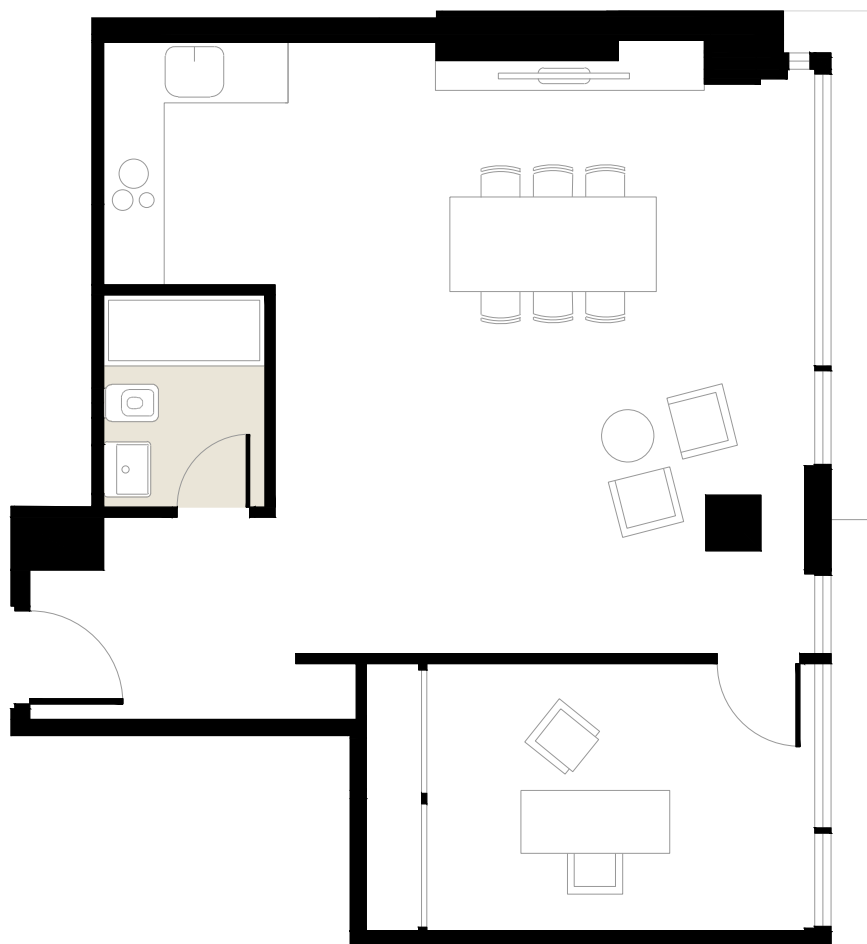


Superficie construida cerrada: 54,45 m<sup>2</sup>

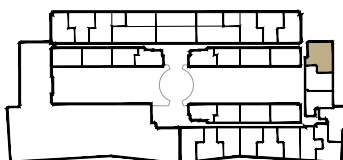
Superficie construida total: 67,98 m<sup>2</sup>

# 11 EAGLEHILL

## DESPACHO 318



El edificio tiene un uso urbanístico industrial y terciario, con áreas deportivas y garajes. Este plano está basado en un proyecto inicial, pudiendo sufrir modificaciones por motivos técnicos o jurídicos y a criterio de la dirección facultativa. El equipamiento de cocina y la decoración no están incluidos en el producto.

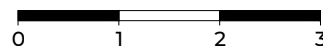
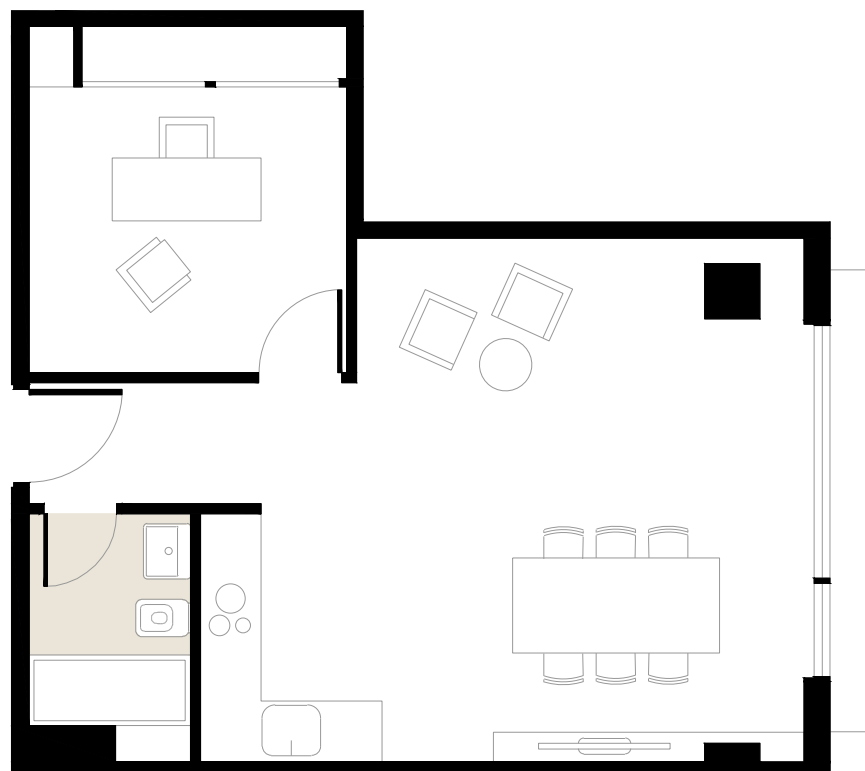


Superficie construida cerrada: 63,89 m<sup>2</sup>

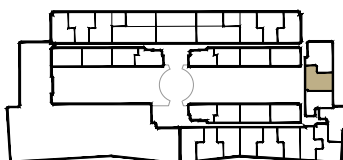
Superficie construida total: 79,77 m<sup>2</sup>

# 11 EAGLEHILL

## DESPACHO 319



El edificio tiene un uso urbanístico industrial y terciario, con áreas deportivas y garajes. Este plano está basado en un proyecto inicial, pudiendo sufrir modificaciones por motivos técnicos o jurídicos y a criterio de la dirección facultativa. El equipamiento de cocina y la decoración no están incluidos en el producto.

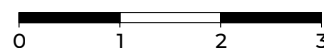
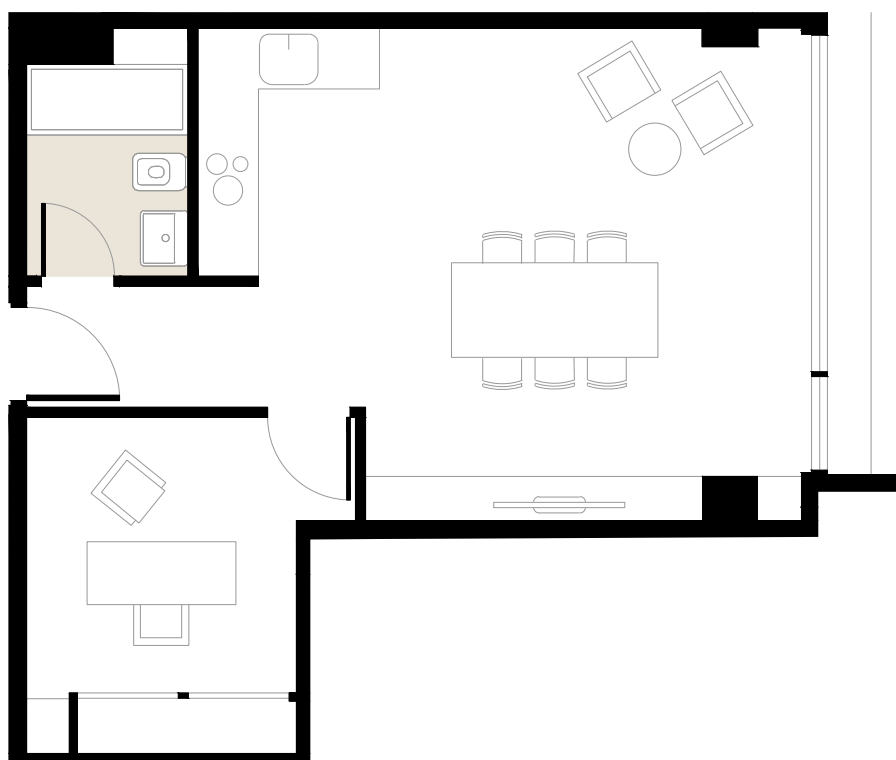


Superficie construida cerrada: 50,76 m<sup>2</sup>

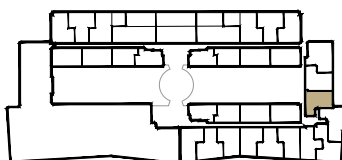
Superficie construida total: 63,38 m<sup>2</sup>

# 11 EAGLEHILL

## DESPACHO 320



El edificio tiene un uso urbanístico industrial y terciario, con áreas deportivas y garajes. Este plano está basado en un proyecto inicial, pudiendo sufrir modificaciones por motivos técnicos o jurídicos y a criterio de la dirección facultativa. El equipamiento de cocina y la decoración no están incluidos en el producto.

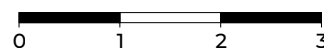
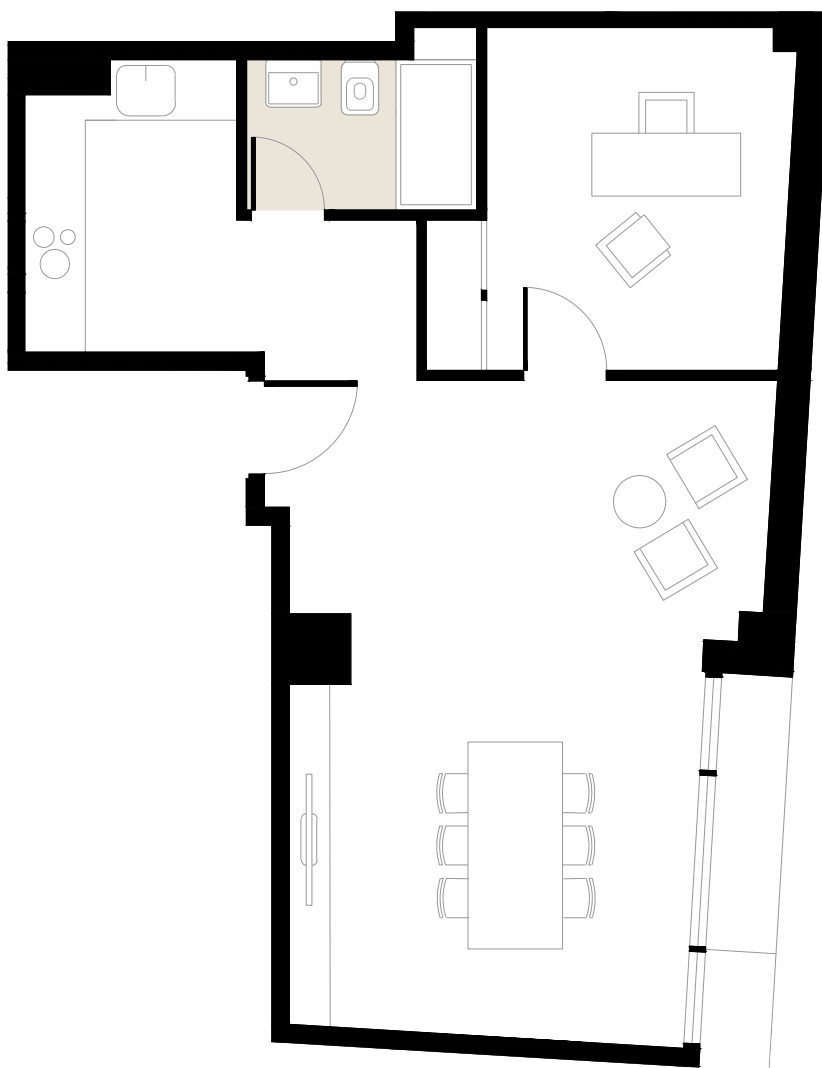


Superficie construida cerrada: 47,98 m<sup>2</sup>

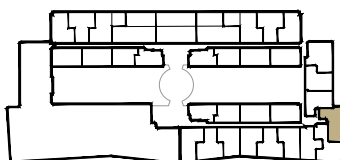
Superficie construida total: 59,91 m<sup>2</sup>

# 11 EAGLEHILL

## DESPACHO 321



El edificio tiene un uso urbanístico industrial y terciario, con áreas deportivas y garajes. Este plano está basado en un proyecto inicial, pudiendo sufrir modificaciones por motivos técnicos o jurídicos y a criterio de la dirección facultativa. El equipamiento de cocina y la decoración no están incluidos en el producto.

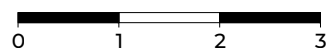
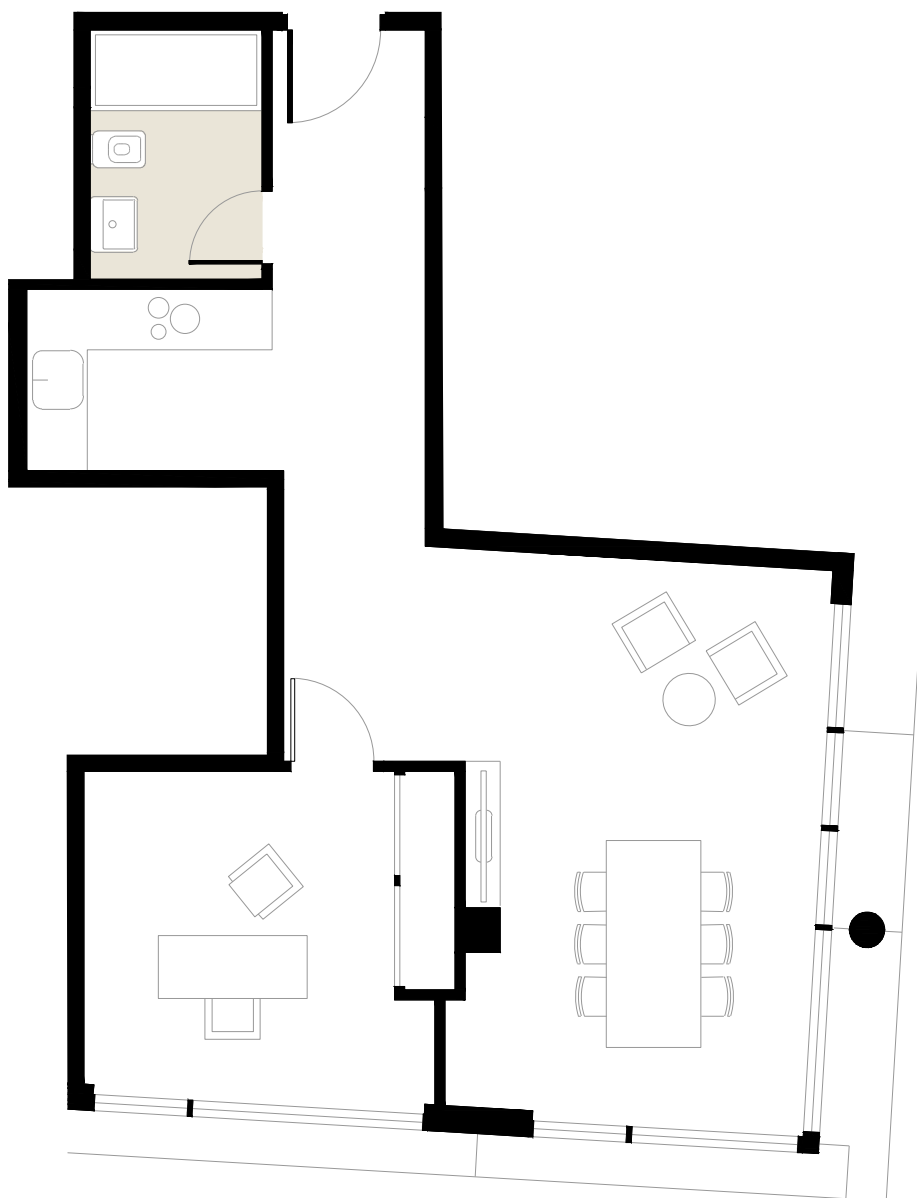


Superficie construida cerrada: 58,68 m<sup>2</sup>

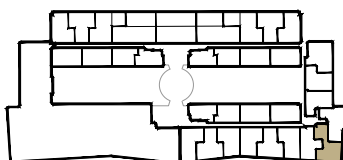
Superficie construida total: 73,26 m<sup>2</sup>

# 11 EAGLEHILL

## DESPACHO 322



El edificio tiene un uso urbanístico industrial y terciario, con áreas deportivas y garajes. Este plano está basado en un proyecto inicial, pudiendo sufrir modificaciones por motivos técnicos o jurídicos y a criterio de la dirección facultativa. El equipamiento de cocina y la decoración no están incluidos en el producto.

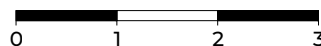
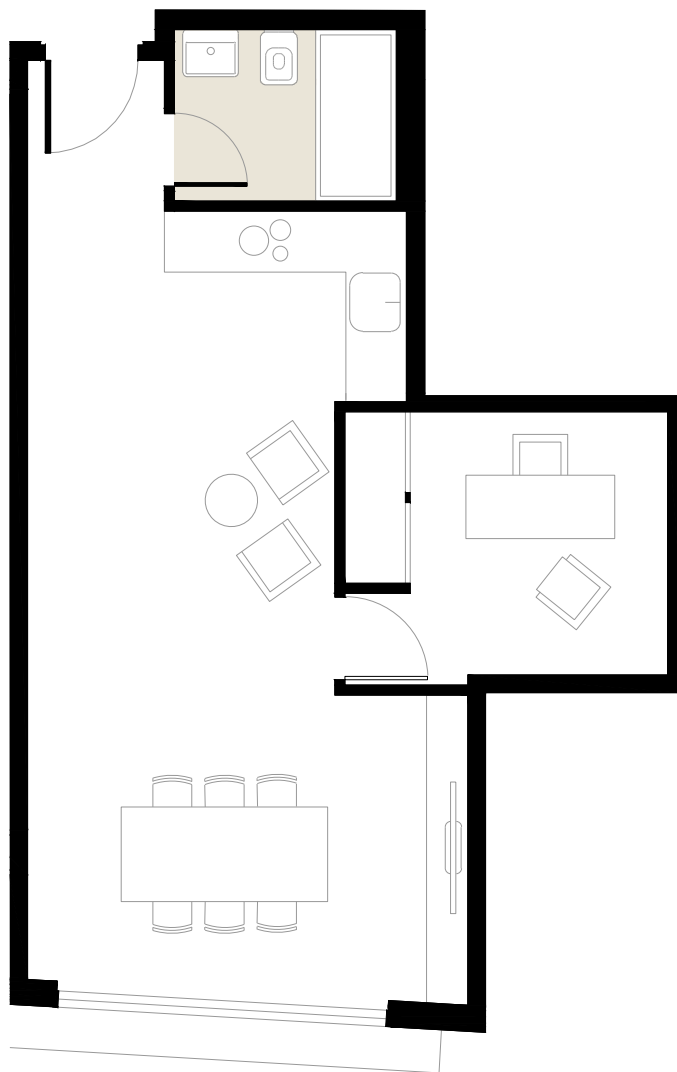


Superficie construida cerrada: 58,68 m<sup>2</sup>

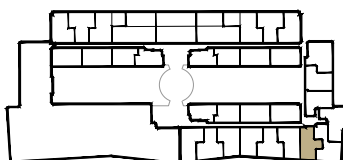
Superficie construida total: 73,26 m<sup>2</sup>

# 11 EAGLEHILL

## DESPACHO 323



El edificio tiene un uso urbanístico industrial y terciario, con áreas deportivas y garajes. Este plano está basado en un proyecto inicial, pudiendo sufrir modificaciones por motivos técnicos o jurídicos y a criterio de la dirección facultativa. El equipamiento de cocina y la decoración no están incluidos en el producto.



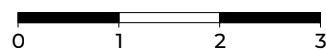
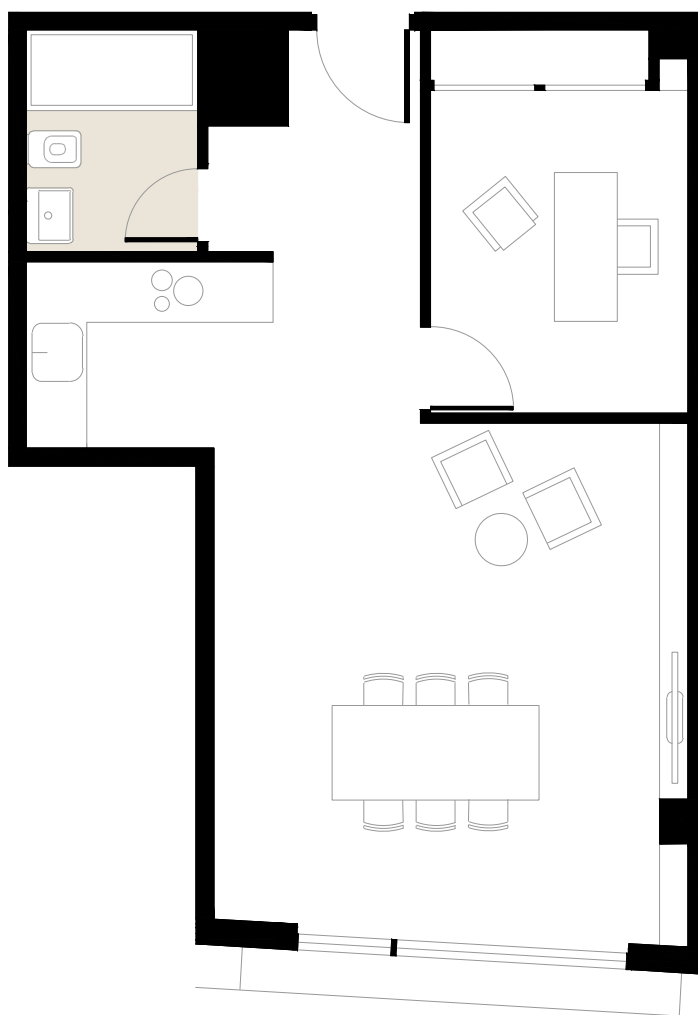
Superficie construida cerrada: 48,31 m<sup>2</sup>

Superficie construida total: 60,32 m<sup>2</sup>

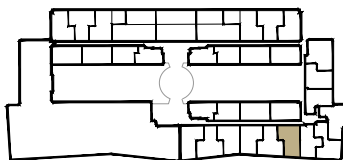


# 11 EAGLEHILL

## DESPACHO 324



El edificio tiene un uso urbanístico industrial y terciario, con áreas deportivas y garajes. Este plano está basado en un proyecto inicial, pudiendo sufrir modificaciones por motivos técnicos o jurídicos y a criterio de la dirección facultativa. El equipamiento de cocina y la decoración no están incluidos en el producto.

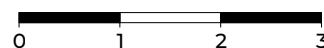
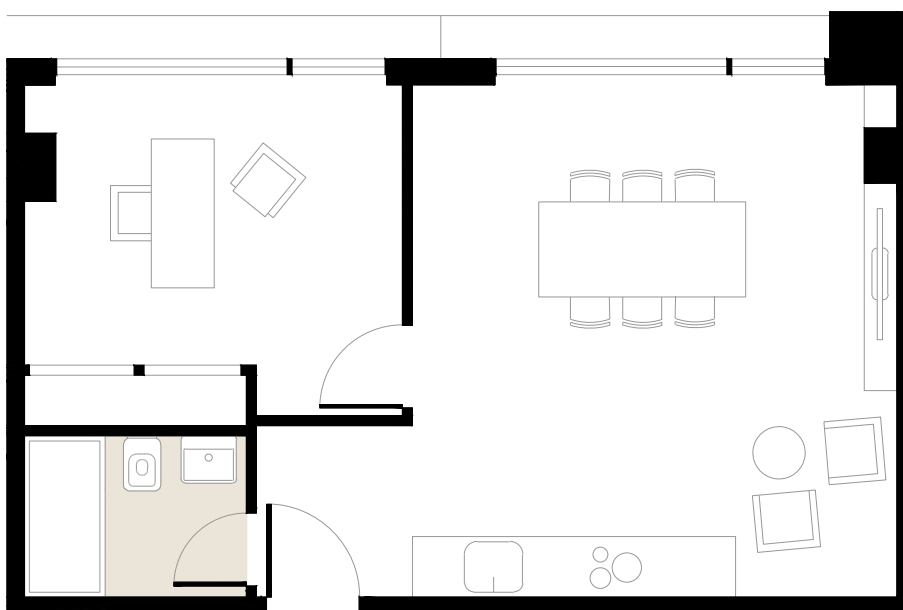


Superficie construida cerrada: 53,68 m<sup>2</sup>

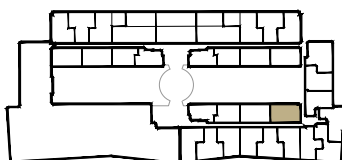
Superficie construida total: 67,02 m<sup>2</sup>

# 11 EAGLEHILL

## DESPACHO 325



El edificio tiene un uso urbanístico industrial y terciario, con áreas deportivas y garajes. Este plano está basado en un proyecto inicial, pudiendo sufrir modificaciones por motivos técnicos o jurídicos y a criterio de la dirección facultativa. El equipamiento de cocina y la decoración no están incluidos en el producto.

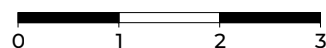
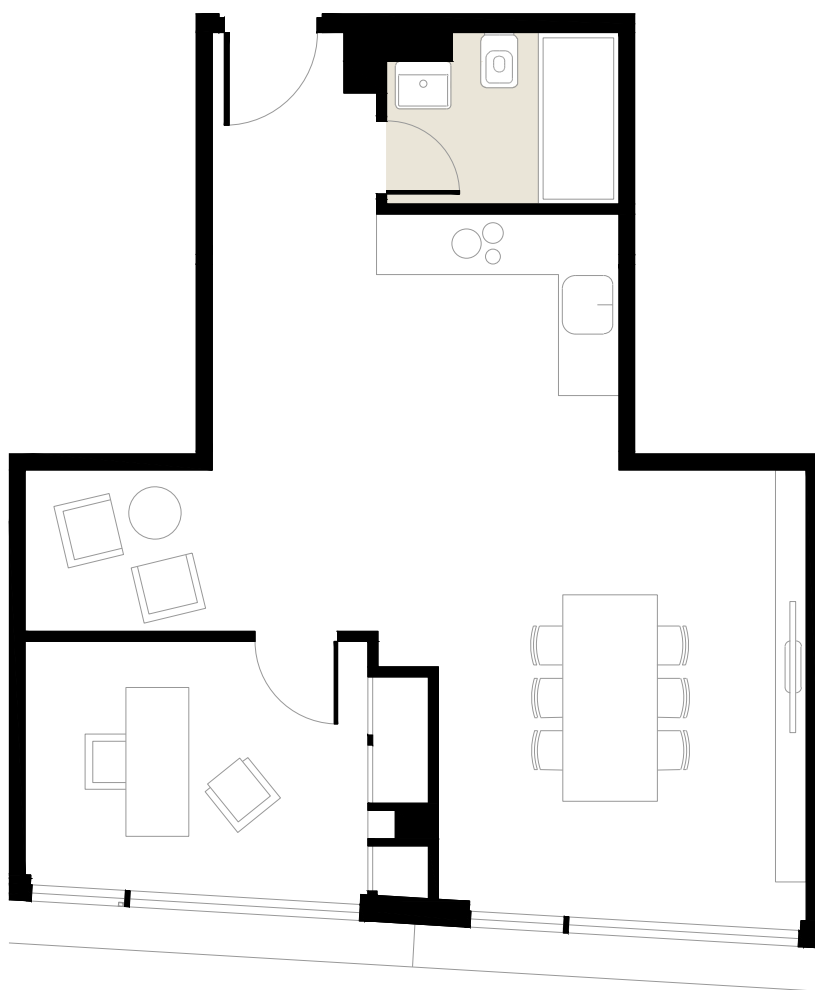


Superficie construida cerrada: 49,47 m<sup>2</sup>

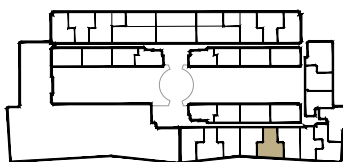
Superficie construida total: 61,77 m<sup>2</sup>

# 11 EAGLEHILL

## DESPACHO 326



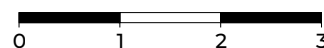
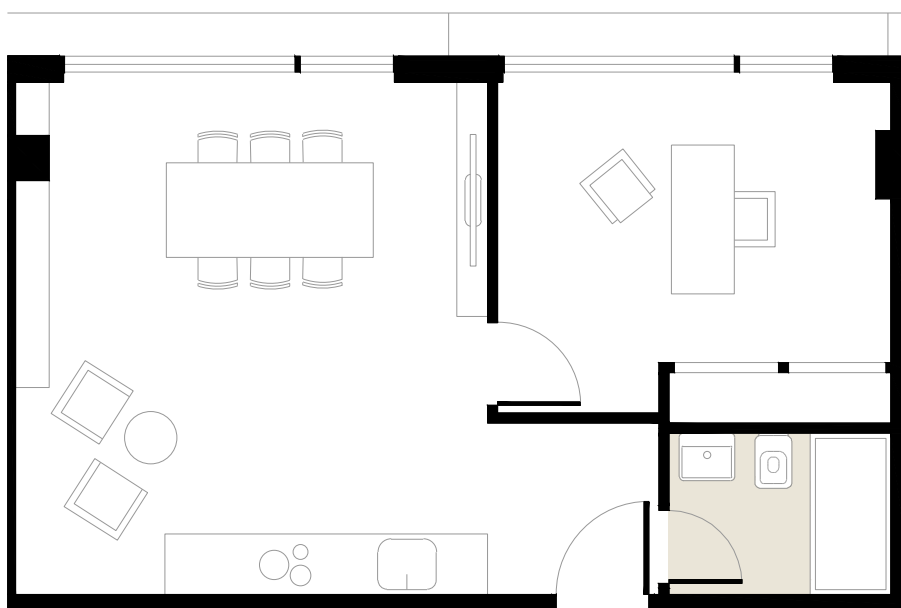
El edificio tiene un uso urbanístico industrial y terciario, con áreas deportivas y garajes. Este plano está basado en un proyecto inicial, pudiendo sufrir modificaciones por motivos técnicos o jurídicos y a criterio de la dirección facultativa. El equipamiento de cocina y la decoración no están incluidos en el producto.



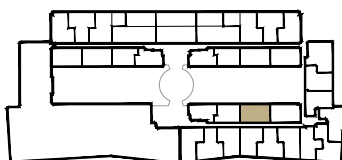
Superficie construida cerrada: 55,21 m<sup>2</sup>  
Superficie construida total: 68,93 m<sup>2</sup>

# 11 EAGLEHILL

## DESPACHO 327



El edificio tiene un uso urbanístico industrial y terciario, con áreas deportivas y garajes. Este plano está basado en un proyecto inicial, pudiendo sufrir modificaciones por motivos técnicos o jurídicos y a criterio de la dirección facultativa. El equipamiento de cocina y la decoración no están incluidos en el producto.

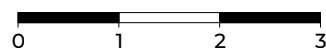
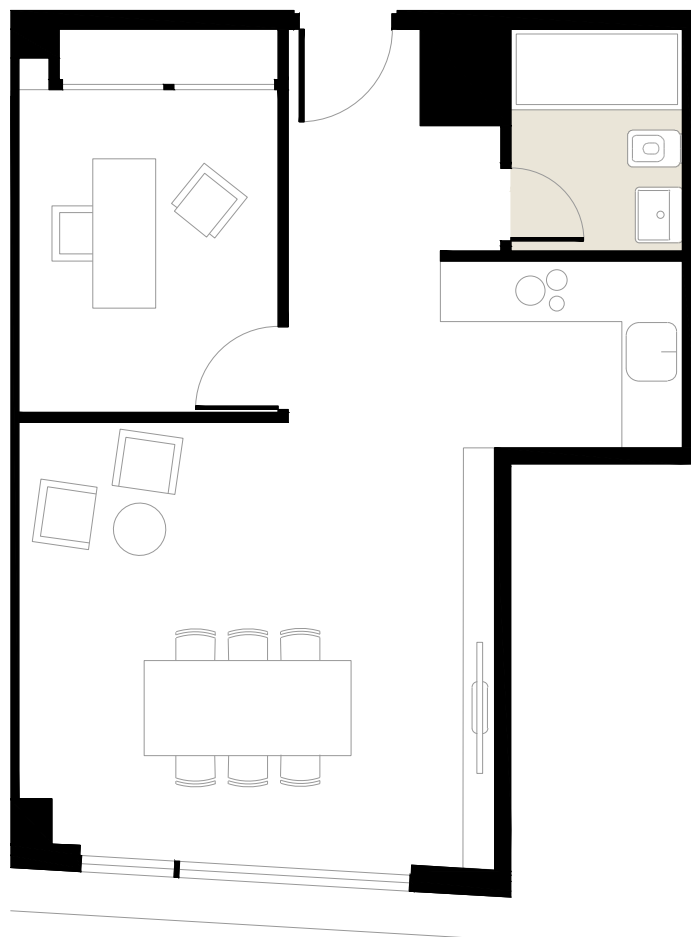


Superficie construida cerrada: 49,28 m<sup>2</sup>

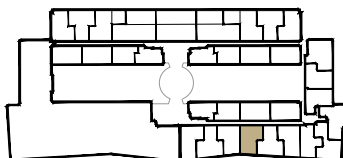
Superficie construida total: 61,53 m<sup>2</sup>

# 11 EAGLEHILL

## DESPACHO 328



El edificio tiene un uso urbanístico industrial y terciario, con áreas deportivas y garajes. Este plano está basado en un proyecto inicial, pudiendo sufrir modificaciones por motivos técnicos o jurídicos y a criterio de la dirección facultativa. El equipamiento de cocina y la decoración no están incluidos en el producto.

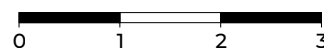
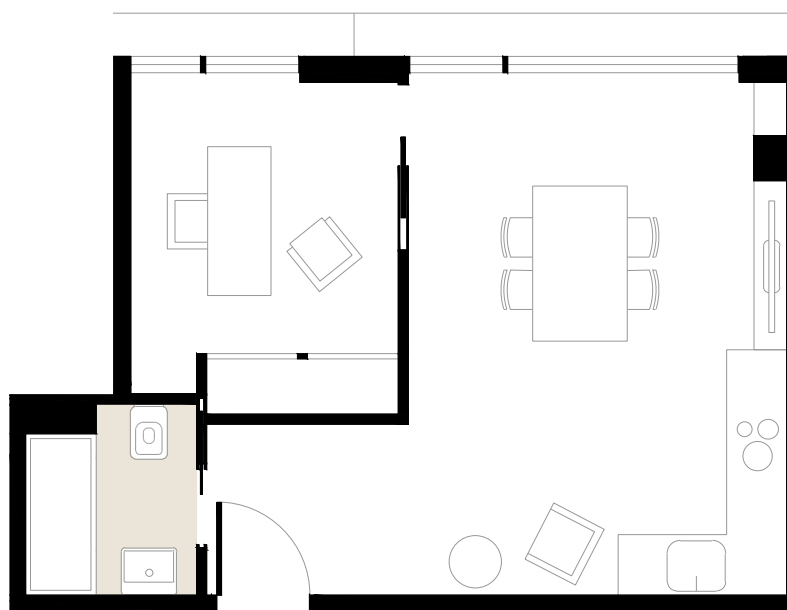


Superficie construida cerrada: 50,10 m<sup>2</sup>

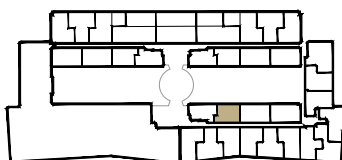
Superficie construida total: 62,55 m<sup>2</sup>

# 11 EAGLEHILL

## DESPACHO 329



El edificio tiene un uso urbanístico industrial y terciario, con áreas deportivas y garajes. Este plano está basado en un proyecto inicial, pudiendo sufrir modificaciones por motivos técnicos o jurídicos y a criterio de la dirección facultativa. El equipamiento de cocina y la decoración no están incluidos en el producto.

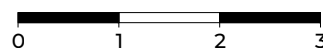
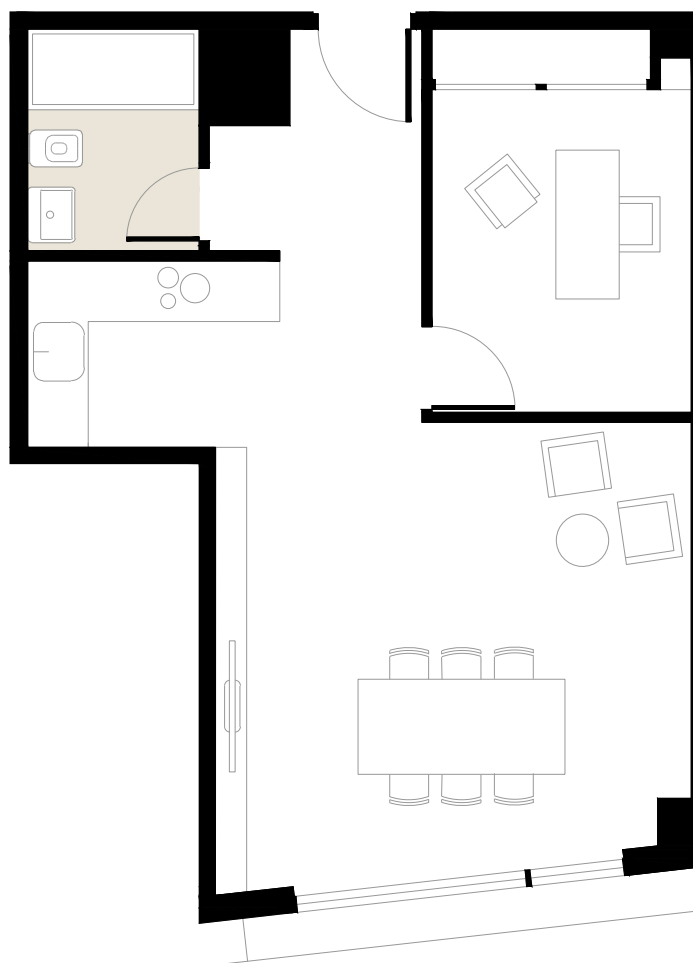


Superficie construida cerrada: 39,47 m<sup>2</sup>

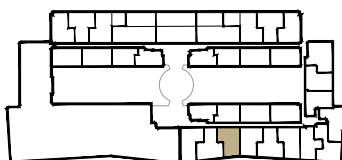
Superficie construida total: 49,28 m<sup>2</sup>

# 11 EAGLEHILL

## DESPACHO 330



El edificio tiene un uso urbanístico industrial y terciario, con áreas deportivas y garajes. Este plano está basado en un proyecto inicial, pudiendo sufrir modificaciones por motivos técnicos o jurídicos y a criterio de la dirección facultativa. El equipamiento de cocina y la decoración no están incluidos en el producto.

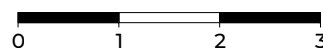
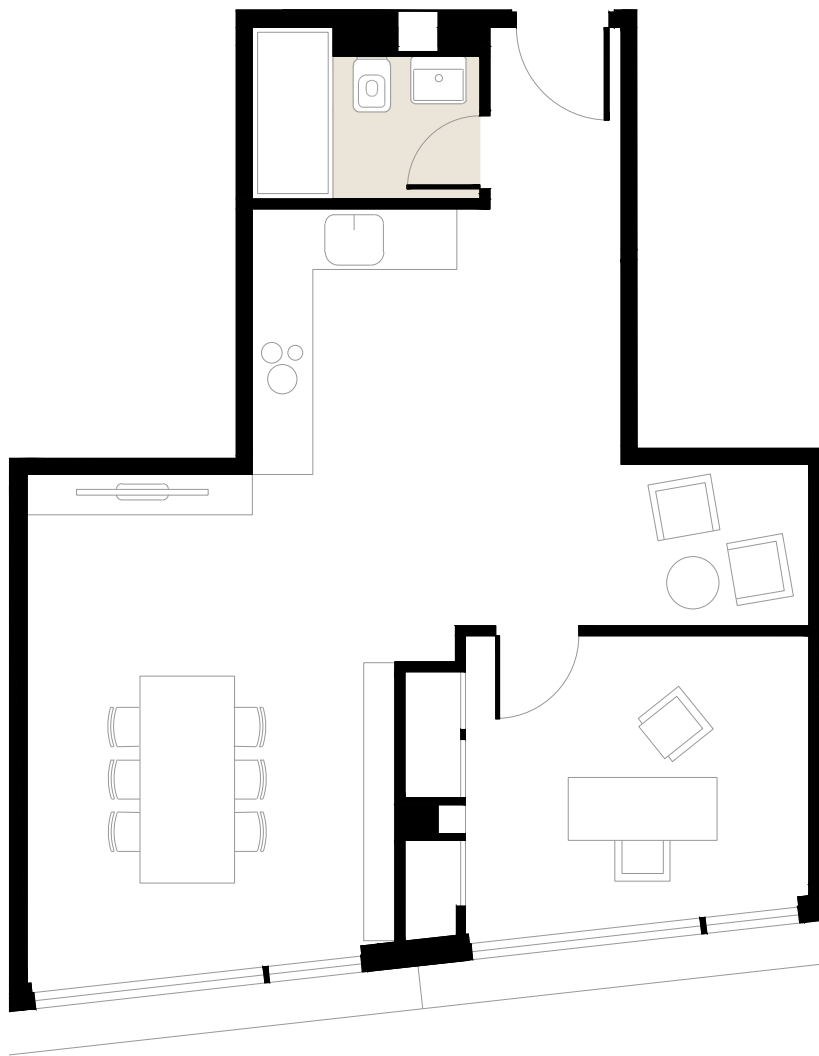


Superficie construida cerrada: 50,71 m<sup>2</sup>

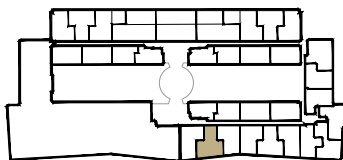
Superficie construida total: 63,31 m<sup>2</sup>

# 11 EAGLEHILL

## DESPACHO 331



El edificio tiene un uso urbanístico industrial y terciario, con áreas deportivas y garajes. Este plano está basado en un proyecto inicial, pudiendo sufrir modificaciones por motivos técnicos o jurídicos y a criterio de la dirección facultativa. El equipamiento de cocina y la decoración no están incluidos en el producto.



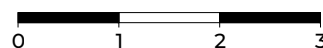
Superficie construida cerrada: 57,20 m<sup>2</sup>

Superficie construida total: 71,42 m<sup>2</sup>

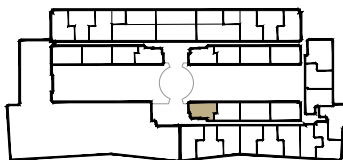


# 11 EAGLEHILL

## DESPACHO 332



El edificio tiene un uso urbanístico industrial y terciario, con áreas deportivas y garajes. Este plano está basado en un proyecto inicial, pudiendo sufrir modificaciones por motivos técnicos o jurídicos y a criterio de la dirección facultativa. El equipamiento de cocina y la decoración no están incluidos en el producto.



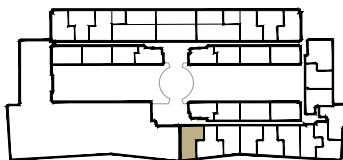
Superficie construida cerrada: 40,11 m<sup>2</sup>  
Superficie construida total: 50,08 m<sup>2</sup>

# 11 EAGLEHILL

## DESPACHO 333



El edificio tiene un uso urbanístico industrial y terciario, con áreas deportivas y garajes. Este plano está basado en un proyecto inicial, pudiendo sufrir modificaciones por motivos técnicos o jurídicos y a criterio de la dirección facultativa. El equipamiento de cocina y la decoración no están incluidos en el producto.



Superficie construida cerrada: 57,58 m<sup>2</sup>

Superficie construida total: 71,89 m<sup>2</sup>